

# Ny klynge vil skabe 1000 nye arbejdspladser i Esbjerg

**Energiselskabet SE er drivkraften bag den nye klynge inden for intelligent energi**

■ ERHVERVSKLYNGE  
Af Jette Warrer Knudsen



“Vi stiller os i spidsen for udviklingsopgaven med at skabe 1000 nye arbejdspladser – i forvejen har Esbjerg 5000 arbejdspladser inden for energisektoren – så hvorfor ikke skabe 1000 flere,” siger adm. direktør Niels Duedahl i energiselskabet SE. Arkivfoto: Ole Joern/Red Star Photo

Next Step City er navnet på en ny erhvervsklynge i Esbjerg, og den forventes at kunne skabe og tiltrække mere end 1000 nye vidensarbejdspladser med fokus på udviklingen af det intelligente energisystem, som handler om at konvertere det fossile energisystem med olie og gas til det grønne energisystem.

Lokomotivet i det ambitiøse projekt er energiselskabet SE og hensigten med projektet er at smelte to globale megatrends – nemlig bæredygtighed og digitalisering – sam-

*“Undersøgelser viser, at hvis klynger bare er erhvervspark, hvor man deler husleje og serviceydelser, så skabes der ingen merværdi og vækst. Sådanne eksempler har vi masser af”*

Rune Heiberg Hansen,  
daglig leder af  
Det Nationale Netværk  
for Teknologioverførsel

ikke skabe 1000 flere,” påpeger Niels Duedahl, der tilføjer, at den nye erhvervsklynge kommer til at bygge på noget helt unikt – nemlig den store kompetence, som Esbjerg har på energiområdet.

## Vild vision

“Det kan godt være, at det er en vild vision, vi har – men jeg er sikker på, at hvis vi gør det attraktivt nok, så skal aktørerne nok komme,” siger Niels Duedahl, der drømmer om at få endnu to aktører – ud over sin egen virksomhed – med i Next Step City.

Derudover forventer han også, at rådgivnings- og revisionsvirksomheder vil finde det attraktivt at flytte ind i Next Step City.

## Internationale netværk

Chefkonsulent Rune Heiberg Hansen, der er daglig leder af Det Nationale Netværk for Teknologioverførsel, siger, at det bliver afgørende for den nye erhvervsklynge levedygtighed, at den fra begyndelsen forstår at få tilknyttet internationale netværk.

“Undersøgelser viser, at hvis klynger bare er erhvervspark, hvor man deler husleje og serviceydelser, så skabes der ingen merværdi og vækst. Sådanne eksempler har vi masser af,” siger Rune Heiberg Hansen, der også henviser til en ny undersøgelse fra Styrelsen for Forskning og Innovation, der viser, at de klynger, der har størst international tilknytning, også er dem, der klarer sig bedst.

## Opererer globalt

“Det vil generelt ikke være tilstrækkeligt at basere sine aktiviteter på hjemmemarkedet eller nærmarkeder som Tyskland og Skandinavien,” siger Rune Heiberg Hansen.

Niels Duedahl siger, at Next Step City i høj grad skal være international og operere globalt.

“Vi har ikke tænkt os at benchmarke os over for Trekantsområdet eller andre danske lokaliteter – vi henvender os i høj grad til aktører i USA og Fjernøsten. Hvis vi er attraktive nok, så er Esbjergs beliggenhed eller postnummer på ingen måde en hindring. Verden tørster efter både bæredygtighed og digitalisering – det smelter vi sammen i én pakke,” siger Niels Duedahl.

Projektet bliver udviklet af SE og Inter-Gruppen.

jekn@borsen.dk

men og skabe et nyt grønt eventyr, forklarer adm. direktør Niels Duedahl, SE.

Målgruppen for erhvervsklyngen er udviklingsorienterede virksomheder, der arbejder inden for energi og klima samt højhastighedsinternettet (fibernet, red.)

Og SE vil stille ressourcer og infrastruktur til rådighed for innovative virksomheder, der ønsker at teste udviklingsprojekter i fuld skala, oplyser Niels Duedahl, der selv med sit selskab går forrest i processen ved at bygge et nyt domicil, som bliver startskuddet til den nye erhvervsklynge.

## Blandt de største

Første spadestik er netop taget til domicilbygningen, der bliver på godt 10.500 kvadratmeter og det største plusenergi-domicil herhjemme samt blandt de største i verden. Domicilet forventes at skulle tages i brug i foråret 2013.

“Vi stiller os i spidsen for udviklingsopgaven med at skabe 1000 nye arbejdspladser – i forvejen har Esbjerg 5000 arbejdspladser inden for energisektoren – så hvorfor

PATEK PHILIPPE  
GENEVE

Begin your own tradition.



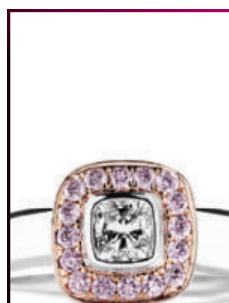
Annual Calendar Ref. 5205G



KONGELIG HOFLEVERANDØR

Ole Mathiesen

www.olemathiesen.dk - Østergade 8 - København - tel. 33141208



Pink diamantring  
med cushion-cut diamant  
kr. 42.000,-



HARTMANN'S  
Bredgade 4, København K.  
Telefon 33 33 09 63  
www.hartmanns.com

BØRSSEN.



VOLVO BUSINESS LEASE

WHY COMPROMISE?  
VOLVOBUSINESS.DK